

# Studio di Radiologia Digitale Odontoiatrica - Trento

[home page](#)

[chi siamo](#)

[servizi offerti](#)

[vantaggi](#)

[dove siamo](#)

## **Novità**

### **Raccomandazioni per l'impiego corretto delle apparecchiature CBTC (G.U.n. 124 del 29 maggio 2010)**

Lo studio si è dotato di una TCBC di ultimissima generazione, con risoluzione di 0,125 mm, a bassa dose (campo grande 15x15 cm con dose efficace complessiva di circa 50  $\mu$ Sv ICRP 2007) utile sia per valutazioni pre-implantari che per cefalometrie 3D. Tutti gli esami radiologici verranno consegnati sia su film che su cd.

## **Professionalità**

### **Apparecchiature Digitali**

Queste apparecchiature di ultima generazione hanno la peculiarità di garantire immagini di altissima qualità a fronte di una bassa esposizione alle radiazioni ionizzanti:

TC Volumetrica Cone Beam VGi

Ortopantomografia

Rx Cranio Lat-Lat e Post-Anteriore

Rx mano

Analisi cefalometriche

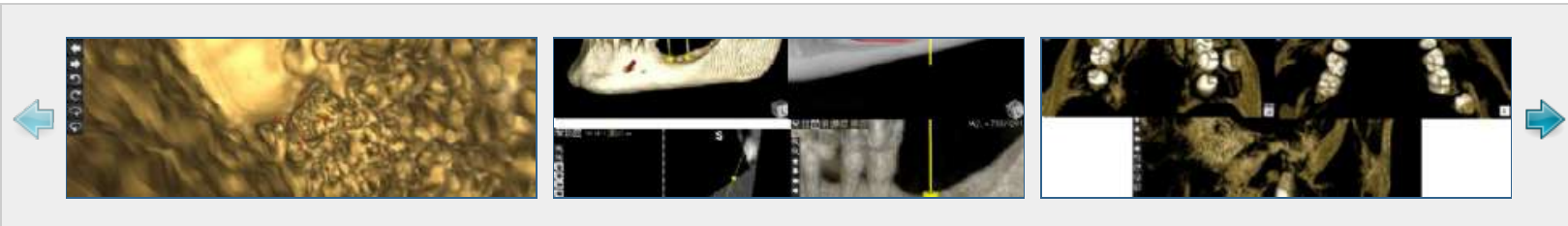
Set fotografici per ortodonzia

## **Area Riservata**

### **Accedi all'area riservata**

### **Richiesta accesso**

### **Demo Area Riservata**



Copyright 2011 © Studio Radiologia Digitale - AGE S.r.l. TRENTO P.I. 01630110227 - Aut. San. 99268 del 7/11/2006 - [Politica Privacy](#)